

消防団



消防団員配置状況

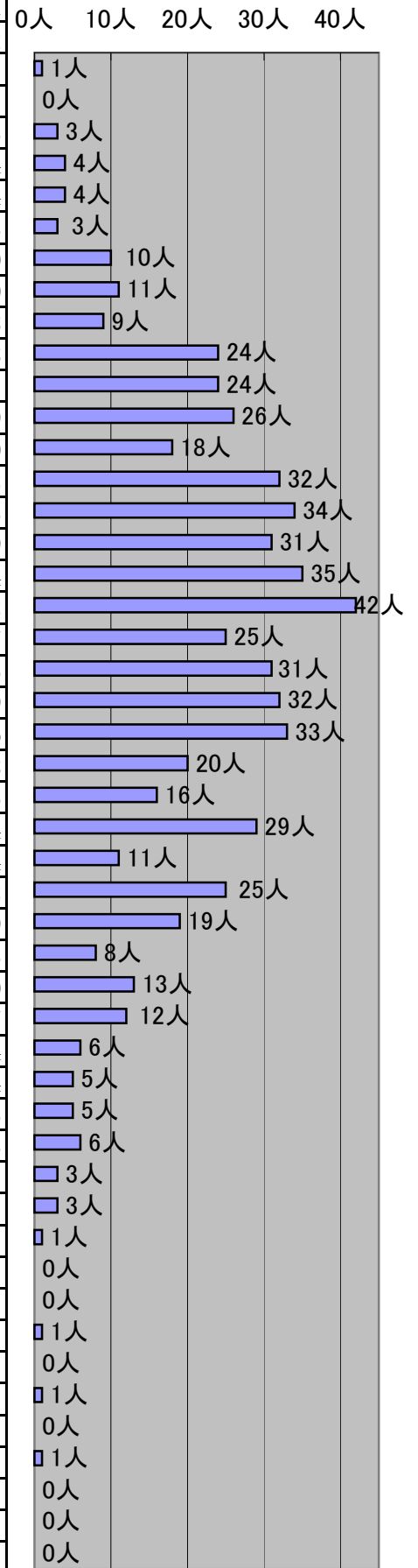
(平成22年4月1日現在)

所屬別		階級及び 職名別	計	団	副	指	副	方	副	分	副	部	班	団	方
				長	団	揮	指	方	分	分	長	長	員	面	
		定員	617	1	4	1	3	5	10	47	42	42	84	378	617
		実員	617	1	4	1	3	5	10	47	42	42	84	378	617
		団本部	29	1	4	1	3	5	10	5					29
第1 方面	第1分団	船戸	14							1	1	1	2	9	112
	第2分団	大青田	14							1	1	1	2	9	
	第3分団	十余二	14							1	1	1	2	9	
	第4分団	大室	14							1	1	1	2	9	
	第5分団	花野井	14							1	1	1	2	9	
	第6分団	布施	14							1	1	1	2	9	
	第7分団	土谷津	14							1	1	1	2	9	
	第8分団	根戸	14							1	1	1	2	9	
第2 方面	第1分団	柏	14							1	1	1	2	9	140
	第2分団	戸張	14							1	1	1	2	9	
	第3分団	松ヶ崎	14							1	1	1	2	9	
	第4分団	高田	14							1	1	1	2	9	
	第5分団	篠籠田	14							1	1	1	2	9	
	第6分団	呼塚	14							1	1	1	2	9	
	第7分団	富士見町	14							1	1	1	2	9	
	第8分団	豊町	14							1	1	1	2	9	
	第9分団	新富町	14							1	1	1	2	9	
	第10分団	中央	14							1	1	1	2	9	
第3 方面	第1分団	名戸ヶ谷	14							1	1	1	2	9	98
	第2分団	増尾	14							1	1	1	2	9	
	第3分団	藤心	14							1	1	1	2	9	
	第4分団	逆井	14							1	1	1	2	9	
	第5分団	南増尾	14							1	1	1	2	9	
	第6分団	東中新宿	14							1	1	1	2	9	
	第7分団	酒井根	14							1	1	1	2	9	
第4 方面	第1分団	高柳	14							1	1	1	2	9	112
	第2分団	藤ヶ谷	14							1	1	1	2	9	
	第3分団	藤ヶ谷新田	14							1	1	1	2	9	
	第4分団	塚崎	14							1	1	1	2	9	
	第5分団	大井	14							1	1	1	2	9	
	第6分団	大島田	14							1	1	1	2	9	
	第7分団	五條谷	14							1	1	1	2	9	
	第8分団	箕輪	14							1	1	1	2	9	
第5 方面	第1分団	若白毛	14							1	1	1	2	9	126
	第2分団	岩井	14							1	1	1	2	9	
	第3分団	鷺野谷	14							1	1	1	2	9	
	第4分団	泉	14							1	1	1	2	9	
	第5分団	金山	14							1	1	1	2	9	
	第6分団	柳戸	14							1	1	1	2	9	
	第7分団	片山	14							1	1	1	2	9	
	第8分団	手賀	14							1	1	1	2	9	
	第9分団	布瀬	14							1	1	1	2	9	

消防団員年齢現況

(平成22年4月1日現在)

	計	団長	副団長	分団長	副分団長	部長	班長	団員
計	617人	1人	13人	57人	42人	42人	84人	378人
平均	36.2歳	53.0歳	49.0歳	39.1歳	38.0歳	37.5歳	36.3歳	34.9歳
18歳	1人							1
19歳	0人							
20歳	3人							3
21歳	4人							4
22歳	4人							4
23歳	3人							3
24歳	10人							10
25歳	11人				1			10
26歳	9人						1	8
27歳	24人						6	18
28歳	24人					1	2	21
29歳	26人			1	1		5	19
30歳	18人				2	3	3	10
31歳	32人			2	1	2	5	22
32歳	34人			2	3	3	3	23
33歳	31人			1	3		8	19
34歳	35人			3		1	7	24
35歳	42人			4	3	6	7	22
36歳	25人			4	3	1		17
37歳	31人			4	2	4	6	15
38歳	32人			3	4	1	5	19
39歳	33人			4	3	6	4	16
40歳	20人			6	2	2	2	8
41歳	16人			5	2	1	3	5
42歳	29人			7	2	6		14
43歳	11人				4	2	1	4
44歳	25人		2	4	2		5	12
45歳	19人		1	3	2		4	9
46歳	8人		1	2		1	1	3
47歳	13人			2			1	10
48歳	12人		2			2	1	7
49歳	6人		1				1	4
50歳	5人		1					4
51歳	5人		2					3
52歳	6人				2		1	3
53歳	3人	1	1					1
54歳	3人		2					1
55歳	1人						1	
56歳	0人							
57歳	0人							
58歳	1人							1
59歳	0人							
60歳	1人						1	
61歳	0人							
62歳	1人							1
63歳	0人							
64歳	0人							
65歳	0人							

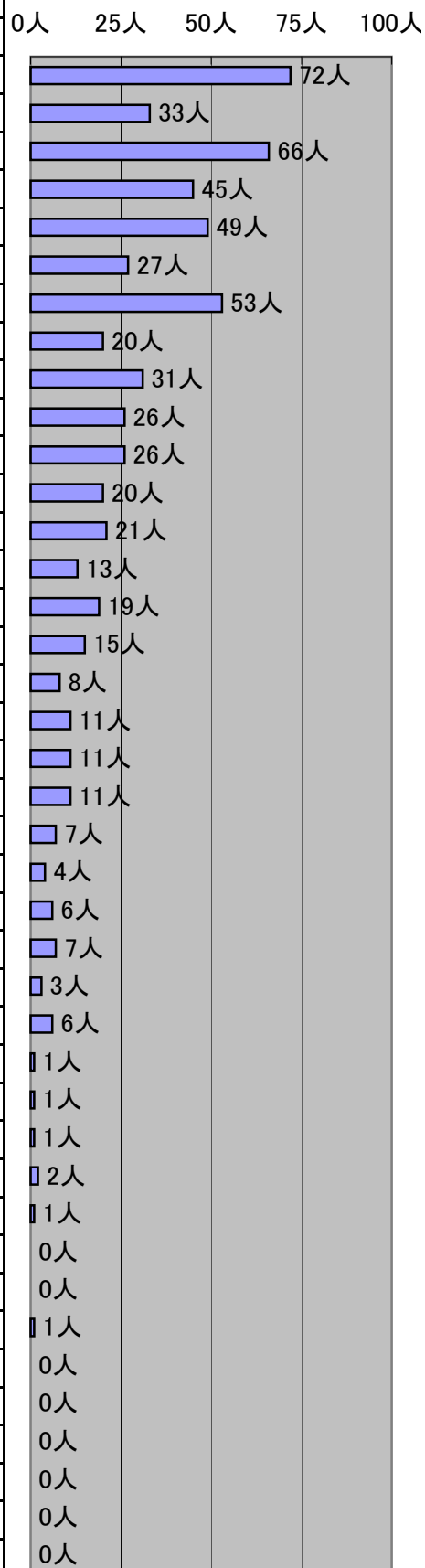


※ 平均は全体または各階級の平均年齢を示します。

消防団員勤続年数現況

(平成22年4月1日現在)

	計	団長	副団長	分団長	副分団長	部長	班長	団員
計	617人	1人	13人	57人	42人	42人	84人	378人
平均	8.5年	25.0年	21.3年	12.2年	10.2年	8.8年	8.6年	7.2年
1年未満	72人						1	71
2年未満	33人						1	32
3年未満	66人			2		3	9	52
4年未満	45人				2	4	13	26
5年未満	49人			4	4	5	5	31
6年未満	27人			4	2	2	5	14
7年未満	53人		1	4	6	5	13	24
8年未満	20人			2	3	4	2	9
9年未満	31人			4	5	3	7	12
10年未満	26人			1	5	2	7	11
11年未満	26人			6		5	3	12
12年未満	20人			4	2	1	4	9
13年未満	21人			5	3	1	2	10
14年未満	13人		2	1	2	3		5
15年未満	19人			7	4	1	1	6
16年未満	15人			1	1	1	2	10
17年未満	8人			3				5
18年未満	11人		1	1	1	1	1	6
19年未満	11人			3	1		2	5
20年未満	11人		1				2	8
21年未満	7人		1	1			1	4
22年未満	4人		1	1	1	1		
23年未満	6人		2	1				3
24年未満	7人		1	1			2	3
25年未満	3人	1						2
26年未満	6人		1	1				4
27年未満	1人							1
28年未満	1人							1
29年未満	1人							1
30年未満	2人						1	1
31年未満	1人		1					
32年未満	0人							
33年未満	0人							
34年未満	1人		1					
35年未満	0人							
36年未満	0人							
37年未満	0人							
38年未満	0人							
39年未満	0人							
40年未満	0人							



※ 平均は全体または各階級の平均年数を示します。

消防団員年報酬及び出動手当

(平成22年4月1日現在)

階級及び職名	団長	副団長	方面隊長	副方面隊長	分団長	副分団長	部長	班長	団員
年報酬(円)	126,500	87,000	66,500	54,500	54,500	48,000	36,500	25,500	23,500
手当	出動1回につき 2,550円								

消防団員の職業

(平成22年4月1日現在)

職業別	計	農業	建設業	製造業	電気・ガス・熱供給・水道業	運輸・通信業	飲食・小売業	金融・保険業	不動産業	サービス業	郵政業	公務	その他
人員	617	110	124	67	30	54	86	4	9	97	3	12	21

消防団員退職状況

(平成22年4月1日現在)

勤続年数	計	団長	副団長	指揮隊長	副指揮隊長	方面隊長	副方面隊長	分団長	副分団長	部長	班長	団員
計	113	1	1	0	0	3	0	10	6	7	10	75
0～4	67							5	3	4	7	48
5～9	22							3	1	1	2	15
10～14	9					1		1	1	2	1	3
15～19	9		1			1		1	1			5
20～24	3					1						2
25～29	2	1										1
30～	1											1

消防団車両・ポンプ配置一覧表

(平成22年4月1日現在)

配置場所 方面・分団	車名・型式	種別	購入年月	ポンプ	購入年月
団本部	ニッサン(エクストレイル)	司令車	平成21年 1月		
1-1(船戸)	ニッサン(アトラス改)	積載車	平成16年 3月	ラビットB-2	平成16年 3月
1-2(大青田)	ニッサン(アトラス改)	積載車	平成17年 2月	ラビットB-3	平成17年 3月
1-3(十余二)	三菱(キャンター改)	CD-I	平成13年12月	日本機械A-2	平成13年12月
1-4(大室)	ニッサン(アトラス改)	積載車	平成16年 3月	ラビットB-2	平成16年 3月
1-5(花野井)	ニッサン(アトラス改)	積載車	平成 9年11月	ラビットB-3	平成 9年11月
1-6(布施)	ニッサン(アトラス改)	積載車	平成 11年 1月	ラビットB-3	平成 4年 8月
1-7(土谷津)	イスズ(エルフ改)	CD-I	平成17年 3月	日本ドライケミカルA-2	平成17年 3月
1-8(根戸)	ニッサン(アトラス改)	積載車	平成 9年11月	ラビットB-3	平成 9年11月
2-1(柏)	三菱(キャンター改)	CD-I	平成10年 2月	野口ポンプA-2	平成10年 2月
2-2(戸張)	ニッサン(アトラス改)	積載車	平成13年11月	ラビットB-2	平成13年11月
2-3(松ヶ崎)	ニッサン(アトラス改)	積載車	平成 8年 9月	ラビットB-3	平成 8年 9月
2-4(高田)	日野(デュトロ改)	CD-I	平成22年 1月	モリタA-2	平成22年 1月
2-5(篠籠田)	日野(デュトロ改)	CD-I	平成21年 3月	モリタA-2	平成21年 3月
2-6(呼塚)	ニッサン(アトラス改)	積載車	平成 7年 7月	ラビットB-3	平成 7年 7月
2-7(富士見町)	三菱(キャンター改)	CD-I	平成 8年 1月	野口ポンプA-2	平成 8年 1月
2-8(豊町)	ニッサン(アトラス改)	積載車	平成15年 2月	ラビットB-2	平成15年 3月
2-9(新富町)	日野(デュトロ改)	CD-I	平成21年 2月	モリタA-2	平成21年 2月
2-10(中央)	日野(デュトロ改)	CD-I	平成 19年 3月	森田ポンプA-2	平成 19年 3月
3-1(名戸ヶ谷)	ニッサン(アトラス改)	積載車	平成 18年 8月	トーハツB-2	平成 18年 8月
3-2(増尾)	三菱(キャンター改)	CD-I	平成12年 1月	日本機械A-2	平成12年 1月
3-3(藤心)	ニッサン(アトラス改)	積載車	平成15年 2月	ラビットB-2	平成15年 3月
3-4(逆井)	三菱(キャンター改)	CD-I	平成11年 3月	野口ポンプA-2	平成11年 3月
3-5(南増尾)	ニッサン(アトラス改)	積載車	平成 8年 9月	ラビットB-3	平成 8年 9月
3-6(東中新宿)	三菱(キャンター改)	CD-I	平成 9年 2月	森田ポンプA-2	平成 9年 2月
3-7(酒井根)	日野(デュトロ改)	CD-I	平成21年 1月	モリタA-2	平成21年 1月
4-1(高柳)	日野(デュトロ改)	CD-I	平成17年 2月	森田ポンプA-2	平成17年 2月
4-2(藤ヶ谷)	イスズ(エルフ改)	CD-I	平成13年 3月	森田ポンプA-2	平成13年 3月
4-3(藤ヶ谷新田)	ニッサン(アトラス改)	積載車	平成 8年 9月	シバウラB-3	平成 8年 9月
4-4(塚崎)	日野(デュトロ改)	CD-I	平成18年 2月	森田ポンプA-2	平成18年 2月
4-5(大井)	日野(デュトロ改)	CD-I	平成19年 2月	日本造機A-2	平成19年 2月
4-6(大島田)	ニッサン(アトラス改)	積載車	平成11年10月	シバウラB-3	平成11年10月
4-7(五條谷)	ニッサン(アトラス改)	積載車	平成11年10月	シバウラB-3	平成11年10月
4-8(箕輪)	ニッサン(アトラス改)	積載車	平成 9年 8月	シバウラB-3	平成 9年 8月
5-1(若白毛)	ニッサン(アトラス改)	積載車	平成10年12月	シバウラB-3	平成10年12月
5-2(岩井)	ニッサン(アトラス改)	積載車	平成 9年 8月	シバウラB-3	平成 9年 8月
5-3(鷺野谷)	ニッサン(アトラス改)	積載車	平成15年11月	シバウラB-3	平成15年11月
5-4(泉)	イスズ(エルフ改)	CD-I	平成15年 3月	森田ポンプA-2	平成15年 3月
5-5(金山)	ニッサン(アトラス改)	積載車	平成 8年 9月	シバウラB-3	平成16年 6月
5-6(柳戸)	ニッサン(アトラス改)	積載車	平成10年12月	シバウラB-3	平成10年12月
5-7(片山)	ニッサン(アトラス改)	積載車	平成 7年11月	シバウラB-3	平成 7年11月
5-8(手賀)	日野(デュトロ改)	CD-I	平成22年 1月	モリタA-2	平成22年 1月
5-9(布瀬)	日野(デュトロ改)	CD-I	平成20年 2月	モリタA-2	平成20年 2月

消防団出動状況

(平成21年度中)

	計		火 災		風水害		交通事故		特別警戒		演習訓練		器具点検		その他		
	回数	人員	回数	人員	回数	人員	回数	人員	回数	人員	回数	人員	回数	人員	回数	人員	
計	2,454	14,741	617	3,531	0	0	1	5	132	1,275	378	4,454	504	2,420	822	3,056	
団 本 部	113	745	55	118					1	1	13	257			44	369	
第1方面	第1分団	56	317	10	56					3	35	8	118	12	60	23	48
	第2分団	52	312	14	73					3	30	8	104	12	60	15	45
	第3分団	51	282	12	76					3	30	8	79	12	57	16	40
	第4分団	56	276	18	37					3	30	8	105	12	58	15	46
	第5分団	68	375	18	107			1	5	3	30	8	107	12	60	26	66
	第6分団	56	308	14	88					3	30	9	93	12	56	18	41
	第7分団	48	257	10	35					3	35	9	98	12	55	14	34
	第8分団	66	331	17	60					3	30	8	95	12	55	26	91
第2方面	第1分団	66	372	21	113					4	35	8	81	12	54	21	89
	第2分団	60	325	15	79					4	36	7	85	12	57	22	68
	第3分団	88	446	38	147					3	30	9	96	12	55	26	118
	第4分団	61	406	21	132					3	35	9	97	12	55	16	87
	第5分団	67	427	24	167					3	30	9	96	12	60	19	74
	第6分団	49	263	6	16					3	34	8	76	12	40	20	97
	第7分団	56	304	12	54					4	31	8	81	12	55	20	83
	第8分団	62	416	19	134					4	32	8	104	12	57	19	89
	第9分団	56	365	15	120					3	24	8	101	12	60	18	60
	第10分団	74	469	26	171					4	29	9	107	12	60	23	102
第3方面	第1分団	53	332	9	64					3	30	8	92	12	60	21	86
	第2分団	57	352	13	94					3	25	8	102	12	60	21	71
	第3分団	63	422	17	136					3	25	8	108	12	60	23	93
	第4分団	58	438	16	156					3	25	7	93	12	60	20	104
	第5分団	50	329	7	60					3	30	9	114	12	60	19	65
	第6分団	55	299	8	46					3	25	9	96	12	60	23	72
	第7分団	53	333	10	85					3	20	10	106	12	60	18	62
第4方面	第1分団	64	422	17	138					3	35	10	110	12	60	22	79
	第2分団	63	355	17	90					3	35	9	87	12	60	22	83
	第3分団	63	324	17	89					3	28	10	88	12	49	21	70
	第4分団	51	335	11	83					3	35	10	117	12	59	15	41
	第5分団	63	383	18	133					3	30	11	96	12	60	19	64
	第6分団	71	478	23	153					3	30	15	182	12	60	18	53
	第7分団	52	266	11	47					3	30	10	91	12	52	16	46
	第8分団	59	357	18	126					3	25	10	97	12	59	16	50
第5方面	第1分団	47	281	9	51					3	35	8	89	12	60	15	46
	第2分団	40	233	3	17					3	30	8	93	12	60	14	33
	第3分団	39	252	2	20					3	30	8	106	12	60	14	36
	第4分団	46	302	8	57					3	25	8	117	12	60	15	43
	第5分団	37	184	4	10					3	30	8	64	12	56	10	24
	第6分団	40	264	3	17					3	35	8	119	12	60	14	33
	第7分団	41	274	3	23					3	30	8	108	12	59	15	54
	第8分団	42	217	3	13					3	30	8	83	12	52	16	39
	第9分団	42	313	5	40					3	35	8	116	12	60	14	62

消防団器具置場の現況

(平成22年4月1日現在)

分団名	所在地	土地面積 (㎡)	建物延面積 (㎡)	建物構造	土地 現況	建築年月
1-1	柏市船戸1950-12	205.76	96.39	鉄骨造2階建	公地	H18.03
1-2	柏市大青田1254-3	140.33	39.74	木造2階建	公地	S52.03
1-3	柏市十余二404-46	116.95	57.96	木造2階建	公地	H02.12
1-4	柏市大室265-18	120.79	39.74	木造2階建	公地	S58.03
1-5	柏市花野井864-8	248.84	105.40	鉄骨造2階建	公地	H20.02
1-6	柏市布施507-3	80.09	46.96	木造2階建	公地	S62.04
1-7	柏市布施2278	76.18	57.96	木造2階建	借地	H01.04
1-8	柏市根戸1822-1	67.93	41.31	木造2階建	借地	S58.03
2-1	柏市柏3-2-2	94.38	51.84	軽量鉄骨造2階建	借地	S48.01
2-2	柏市戸張1308	125.49	40.99	木造2階建	借地	S56.03
2-3	柏市松ヶ崎319-2	82.84	39.74	木造2階建	借地	S52.03
2-4	柏市高田382-3	199.49	119.00	鉄骨造2階建	公地	H08.12
2-5	柏市篠籠田1266-2	183.47	119.60	鉄骨造2階建	公地	H13.11
2-6	柏市柏436-1	219.67	121.62	鉄骨造2階建	公地	H12.01
2-7	柏市豊四季104-1	131.58	57.96	木造2階建	借地	H03.03
2-8	柏市豊四季951-10	188.80	38.88	木造2階建	公地	S49.08
2-9	柏市豊四季945-1	104.54	57.96	木造2階建	借地	H02.03
2-10	柏市泉町6-53	96.60	74.07	鉄骨造2階建	公地	S53.01
3-1	柏市名戸ヶ谷741-9	210.64	110.50	鉄骨造2階建	公地	H16.03
3-2	柏市増尾3-9-11	170.00	119.68	鉄骨造2階建	公地	H10.12
3-3	柏市藤心304-19	304.80	110.50	鉄骨造2階建	公地	H22.01
3-4	柏市逆井1240-2	175.96	119.00	鉄骨造2階建	公地	H09.03
3-5	柏市南増尾3-20-34	200.00	110.50	鉄骨造2階建	公地	H16.03
3-6	柏市東中新宿1-10-2	197.92	105.75	鉄筋コンクリート一部木造2階建	公地	H08.02
3-7	柏市酒井根45-4	185.54	62.10	木造2階建	公地	H04.02
4-1	柏市高柳511-1	446.73	72.80	鉄骨造2階建	公地	S58.03
4-2	柏市藤ヶ谷680-1	295.85	80.31	鉄骨造2階建	借地	S56.12
4-3	柏市藤ヶ谷新田4-1	185.32	44.87	鉄骨造2階建	借地	S56.12
4-4	柏市塚崎1378-2	198.60	92.78	鉄骨造2階建	借地	S61.12
4-5	柏市大井863	220.53	59.78	鉄骨造2階建	公地	S56.03
4-6	柏市大島田526	99.59	45.37	鉄骨造2階建	借地	S59.12
4-7	柏市五條谷131	101.68	45.37	鉄骨造2階建	借地	S59.12
4-8	柏市箕輪378-3	143.10	44.87	鉄骨造2階建	借地	S58.02
5-1	柏市若白毛509	247.00	44.88	鉄骨造2階建	借地	S58.12
5-2	柏市岩井425	204.00	44.87	鉄骨造2階建	借地	S57.12
5-3	柏市鷲野谷2-1	127.45	75.61	鉄骨造2階建	借地	H01.02
5-4	柏市泉1348	99.17	70.48	鉄骨造2階建	公地	H03.03
5-5	柏市金山491	214.56	44.87	鉄骨造2階建	借地	S56.12
5-6	柏市柳戸497-2	140.43	44.88	鉄骨造2階建	借地	S58.12
5-7	柏市片山730-6	300.53	70.00	鉄骨造2階建	借地	H15.12
5-8	柏市手賀713-1	104.00	60.28	鉄骨造2階建	借地	S59.12
5-9	柏市布瀬1617-2	103.07	59.78	鉄骨造2階建	借地	S58.12